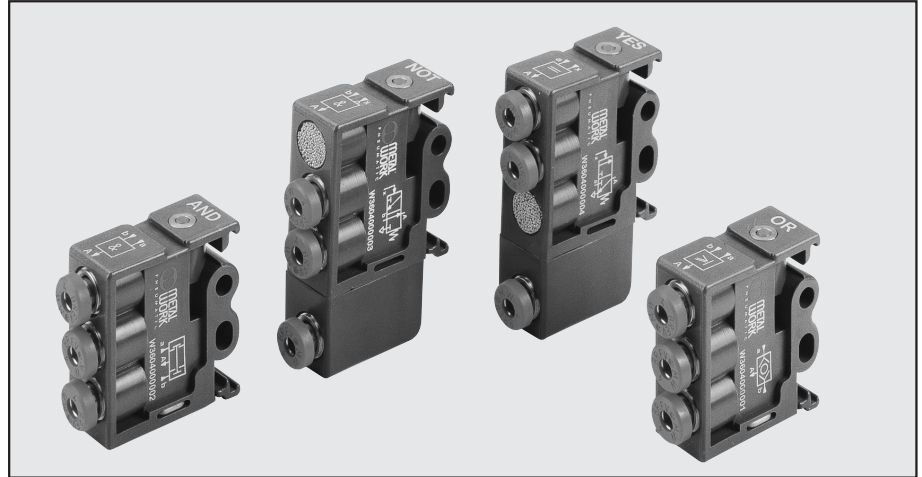


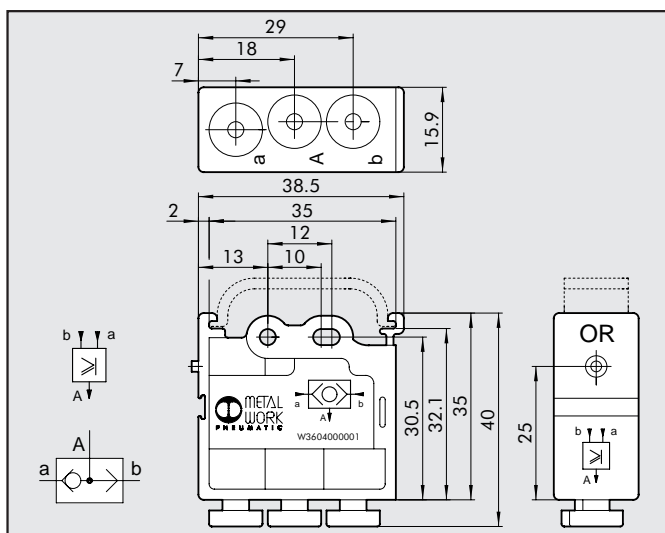
Los elementos lógicos Metal Work están disponibles con 5 funciones distintas: OR, AND, NOT, YES, MEMORIA. Principales características comunes a todos los elementos:

- Adaptador de barra  $\Omega$  (DIN EN 50022) integrado en el cuerpo.
- Indicador de presencia presión incorporada
- Sistema de bloqueo tubo mediante rácores incorporados  $\varnothing 4$ .



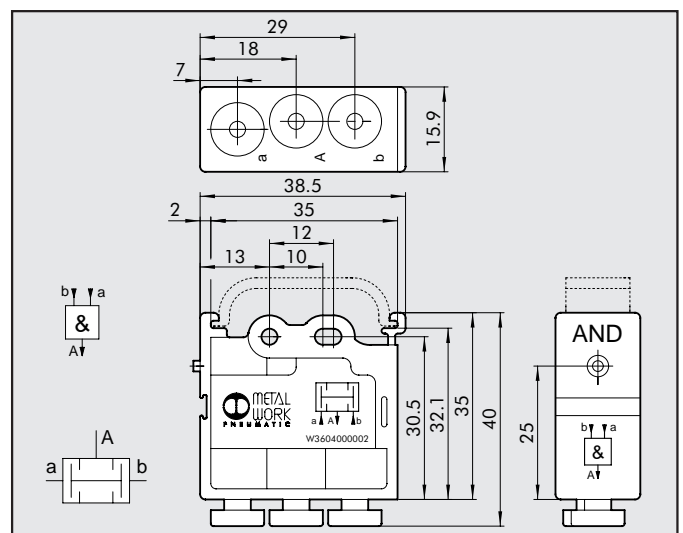
DATOS TÉCNICOS	AND - OR - YES - NOT - MEMORIA
Temperatura de trabajo	$-10 \div +60^{\circ}\text{C}$
Conexión bocas válvula	Conexión automática para tubo $\varnothing 4$
Gama de presión:	OR - AND: de 1.5 a 8 bar YES - NOT - MEMORIA: de 0 a 8 bar, presión de pilotaje de 1.5 a 8 bar NOT: inicio de commutación a 6 bar = 0.4
Díámetro nominal	mm
Caudal a 6 bar (0.6 MPa=87 psi)	2.7
$\Delta P$ 1 bar (0.1 Mpa=14.5 psi)	100 NI/min
Fluido	Aire comprimido filtrado con o sin lubricación; en caso de utilizarse la lubricación, ésta debe ser continua
Lubrificando aconsejado	ISO y UNI FD22
Accionamiento	Mediante aire comprimido
Reactivación	AND-OR: mediante aire comprimido / YES-NOT: mediante muelle mecánico MEMORIA: mediante aire comprimido
Instalación	En cualquier posición
Montaje	En barra Omega (DIN EN 50022) tamaño 35x7 o 35x15 En pared mediante agujeros $\varnothing 4.2$
Cuerpo	Tecnopolímero
Corredera	Aluminio
Juntas	NBR (a petición FKM/FPM)

## ELEMENTO LÓGICO: OR



Cód. Descripción  
W3604000001 OR PRODUCTO LÓGICO

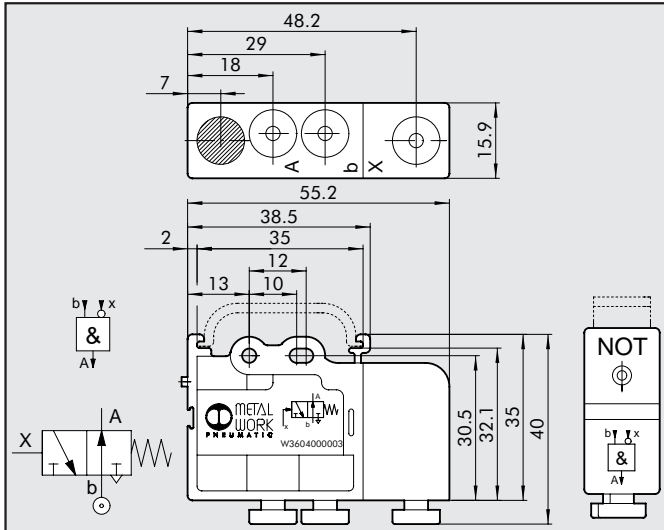
## ELEMENTO LÓGICO: AND



Cód. Descripción  
W3604000002 AND SUMA LÓGICA

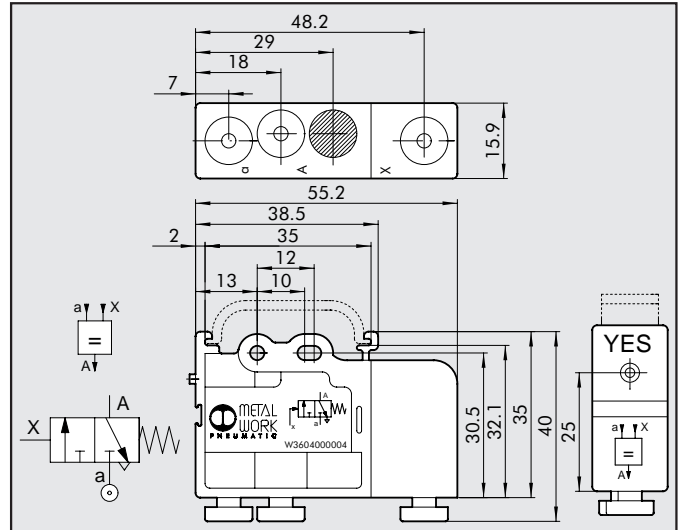


### ELEMENTO LÓGICO: NOT



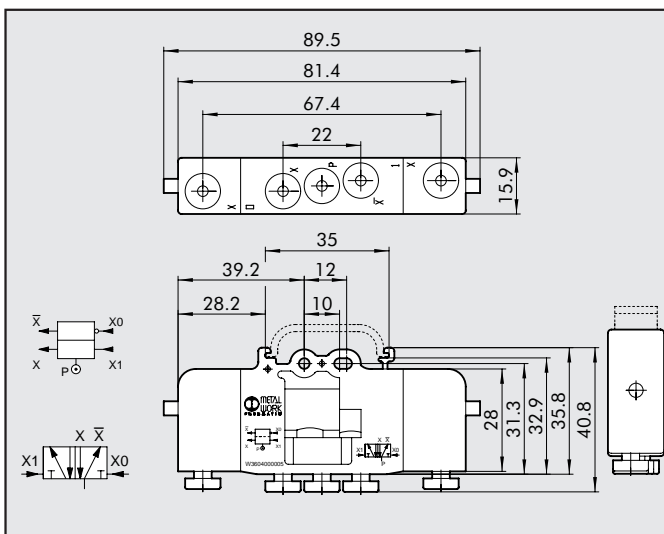
Cód. Descripción  
W3604000003 NOT NEGACIÓN LÓGICA

### ELEMENTO LÓGICO: YES



Cód. Descripción  
W3604000004 YES AFIRMACIÓN LÓGICA

### ELEMENTO LÓGICO: MEMORIA



Cód. Descripción  
W3604000005 MEMORIA LÓGICA

### NOTAS

### NOTAS